

DADOS TÉCNICOS

- Comprimento máximo de faca = conforme necessidade
- Largura máxima fixação sobre a mesa = 200 mm
- Largura da mesa de fixação = 220 mm
- Velocidade deslocamento carro = 26 m/min
- Tanque de refrigeração = 200 L

MODELOS DE FABRICAÇÃO

MODELO	COMPRIMENTO
AFP12	1.200 mm
AFP18	1.800 mm
AFP24	2.400 mm
AFP33	3.300 mm



PROGER



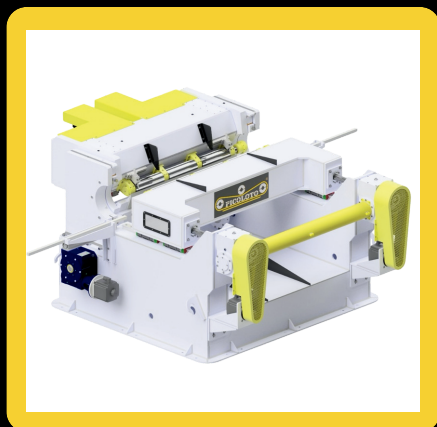
PRINCIPAIS CARACTERÍSTICAS

- Estrutura em chapa grossa A36 tratadas termicamente e normalizadas, garantindo grande estabilidade geométrica/dimensional;
- Sistema combinado de guias lineares e fusos esféricos em ambos os carros;
- Placa eletromagnética com grande força de fixação 10kg/cm² (opcional);
- Velocidade de avanço do rebolo variável por inversor de frequência (opcional);
- Tanque de refrigeração de grande volume e bomba de alta vazão;
- Refrigeração pelo centro do eixo, aumentando a troca térmica e dissipação de calor entre faca e rebolo.





ROBUSTEZ, ALIADA A GRANDES RESULTADOS



Rua Tomaz Padilha, 255
Bairro Sorgatto
Caçador - SC
CEP: 89503-382