

### DADOS TÉCNICOS

- Diâmetro máximo = 500/600 mm
- Diâmetro mínimo = 100 mm
- Potência total instalada = 29,5Kw (AT14) / 44,5Kw (AT28) / 51,5Kw (AT33)
- Potência Unidade Hidráulica = 11Kw
- Peso total = 4.500Kg (AT14) / 7.300Kg (AT28) / 8.400Kg (AT33)

### MODELOS DE FABRICAÇÃO

MODELO	COMPRIMENTO
AT14	1.400 mm
AT18	1.800 mm
AT28	2.800 mm
AT33	3.300 mm

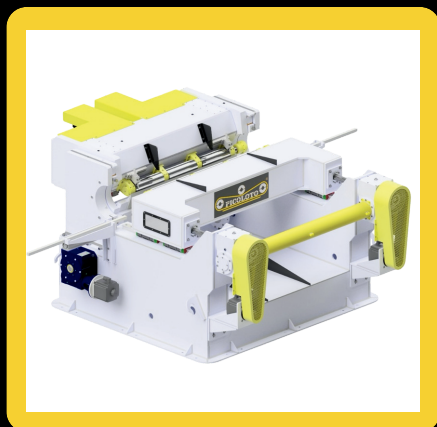
### PRINCIPAIS CARACTERÍSTICAS

- Alta capacidade produtiva (10 a 15 toras/min);
- Máxima qualidade no arredondamento devido a sua robustez em conjunto com guias deslizantes cromadas;
- Fácil operação, aliado ao baixo consumo de energia;
- Velocidade na alimentação de toras devido ao acionamento hidráulico de alta vazão;
- Baixo custo na manutenção;
- Ótima tração em mais variados tipos de toras, devido ao seu formato e design de rolos.





**ROBUSTEZ, ALIADA A GRANDES RESULTADOS**



Rua Tomaz Padilha, 255  
Bairro Sorgatto  
Caçador - SC  
CEP: 89503-382